



添乗員同行
最小催行人員:25名

～遊んで♪食べて♪見て♪大まんきつ～

みかんの収穫時期

(※年によって変更があります。)

	10月	11月	12月	1月	2月	3月
カーブチー	■					
ウンシュウ	■					
オードゥー			■			
コミカン		■				
伊豆味ペニ			■			
タンカン				■	■	■

～今帰仁村、あいあいファーム～ 11/2(土)・3(日)

伊豆見みかん狩りと古宇利島のたび

スケジュール

各地バス停(下記のバス乗車地よりお選びください)

本部伊豆見にてみかん狩り

例年10～2月まで楽しめる伊豆見のみかん狩りを
楽しみながらおいしいみかんをいただけます。(お持ち帰り1kg付)

あいあいファームにてランチバイキング

地元契約農家から取り寄せた食材をふんだんに
使った美味しい料理をお楽しみ下さい。

古宇利大橋・古宇利島ふれあい広場

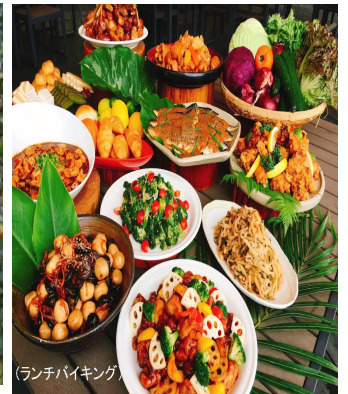
今帰仁村の古宇利島と名護市の屋我地島を結ぶ全長1960mの橋
恋の島と呼ばれる伝説の島でエメラルドグリーンの海に囲まれた小さな島です。

各地バス停(下記のバス乗車地よりお選びください)

※最終バス停(阿波根バス停)到着18:00～18:30予定



(みかん園)



(ランチバイキング)



(あいあいファーム外観)



(古宇利大橋)

旅行代金	大人	小学生	幼児3～5歳	幼児0～2歳
	7,680円	6,880円	5,880円	無料

※座席・食事なし



- ① 阿波根バス停 07:15 (糸満街道、丸亀製麺隣(那覇向け))
- ② 小祿駅前 07:30 (小祿駅下、那覇イオン前)
- ③ パレット久茂地前 07:45 (パレット久茂地側、ニッポンレンタカー前)
- ④ 首里駅前 08:05 (首里中側)
- ⑤ 領事館前 08:30 (スターバックス側)

10名様以上の団体様の場合、バス停のご相談承ります。

(写真は、全てイメージになります)

■お客様の状況によっては当初の手配内容に含まれていない特別な配慮、措置が必要となる可能性があります。詳細は「国内募集型企画旅行取引条件説明書面」の「お申し込み条件」をご確認の上、特別な配慮、措置が必要となる可能性がある方はご相談させていただきますので必ずお申し出下さい。■ツアー参加者の皆様には国内旅行傷害保険のご加入をおススメします。

旅行条件

(要約)

【個人情報の取扱いについて】当社及び「委託販売」の委託旅行業者(以下「当社」といいます)は、旅行申込みの際に所定の申込書に記載された個人情報について、「お客様との間の連絡のために利用させていただきます。お客様がお申込みいただいた旅行において運送・宿泊機関等(主要な運送、宿泊機関等)についてはホームページ、パンフレットに記載の日程表及び確定書面に記載されています。提供されるサービスの手配及びそのサービスの受領に必要な範囲内、当社の旅行契約上の責任、事故時の費用等を担保する保険の手続きに必要な範囲内、並びに旅行先のお客様の買い物履歴の為に必要な範囲内で、それら運送・宿泊機関等、保険会社、土産品店等に対し、お客様の氏名、性別、年齢、住所、電話番号、搭乗便名等、あらかじめ電子的方法等で送付する事によって提供することがあります。お申込みいただいた際には、これらの個人データの提供についてお客様に同意いただくものとします。このほか、当社は、①当社及び当社と提携する企業の商品やサービス、キャンペーンのご案内、②旅行参加後のご意見やご感想の提供をお願い、③アンケートのお願い、④特典サービスの提供、⑤統計資料の作成に、お客様の個人情報を利用させていただくことがあります。

詳しい旅行条件書と個人情報のお取り扱いを説明した「旅行条件書(全文)」をお渡しいたしますので事前にご確認の上、お申込み下さい。

- 旅行のお申し込み及び契約成立**
旅行契約は当社が契約の締結を承諾し、申込金を受理した時に成立するものといたします。旅行代金は旅行開始日の前日から起算して14日前までにお支払いください。
- 旅行代金に含まれるもの**
旅行日程に明記された運送機関の運賃・料金、食代、観光代、サービス料、添乗員経費、旅行取扱料金及び消費税などの諸税、及び特に明記したその他の費用等。これらの費用は、お客様の都合により一部利用されなくても払い戻しはいたしません。
- 旅行代金に含まれないもの**
旅行日程に記載されていない交通費、食代などの諸費用及び個人的性質の諸費用。
- 最少催行人員:25名様**
- 添乗員:同行いたします。**
- 旅程保証:**詳しくは「旅行条件書(全文)」をご参照ください。

7.契約の会場

お客様は下記に定める取消料をお支払いいただくことにより、いつでも旅行契約を解除することができます。(お一人様につき旅行代金に対して下記の取消料をいただきます。)

- 旅行開始日の前日から起算して11日前まで……無料
- 旅行開始日の前日から起算して10日前～8日前まで……20%
- 旅行開始日の前日から起算して7日前～2日前まで……30%
- 旅行開始日の前日……40%
- 旅行開始日の当日……50%
- 旅行開始後の解除、無連絡不参加……100%

※この旅行条件は、2019年6月21日を基準日としております。

また旅行代金は2019年6月21日現在の有効な運賃・規則を基準に算出しております。

※総合旅行業務取扱管理者とは、お客様の旅行を取り扱う営業所での取引の責任者です。

※各日程情報に記載する最終旅行行程表につきましては、当社より特に連絡のない場合は、パンフレット記載内容をもって替えさせていただきます。

旅行企画・実施



親光庁長官登録旅行業第411号 JATA正会員
株式会社 国際旅行社

本社 / 〒900-0015 沖縄県那覇市久茂地3-4-10 久茂地YAKA2階



お問い合わせ先

那覇本社 **098-864-5931**

総合旅行業務取扱管理者 比嘉賢
(営業時間:平日09:15～18:00、土曜・祝日10:00～13:00※祝日は本社のみ、日曜日休日)