



で行く

最少催行人員10名様  
添乗員同行いたします。

春の訪れを感じる

ナウルーズ祭り

ウズベキスタン

6日間



ウズベキスタンの桜

ちよっぴりソウル♡



※ナウルーズ祭りの様子・イメージ



※ナウルーズ祭りの様子・イメージ



※サマルカンド・ハーズンダ鳥群写真はイメージです。

旅行代金 199,800円

(2名~3名1室お1人様)

燃油付加運賃及び空港諸税が別途  
必要になります。16,500円(1/10現在)  
支払い額目安(216,300円)  
お1人部屋追加代金(4泊分) 38,000円

旅行条件(抜粋)個人情報の取り扱いおよび詳細な旅行条件書を記載した、旅行条件書をお渡し、説明いたしますので、お申込み前に必ずお読みください。

この旅行は、株式会社国際旅行社(以下「当社」という)と旅行に参加されるお客様との間で、募集型企画旅行契約(以下「旅行契約」という)を締結することになります。

- お申し込みから出発まで
- ①お申し込みについて  
最寄りの弊社営業所または代理店にて当社所定の申込書に所定の事項を記入し、申込金として下記の金額を添えてお申込みいただきます。
- ②お申込金...45,000円
- ③旅行代金の支払いについて  
申し込み時点または契約成立時以降、指定された日までに申込み金を差し引いた 残金をお支払いください。
- 旅行代金について  
この旅行は、2020年01月10日現在の運賃・料金を諸税などを基準として設定されております。今後、公共料金に変動がある場合、お客様の都合で人員が減員になった場合は、旅費が変わる事があります。

- 添乗員:添乗員は同行いたします。
- 旅行代金に含まれるもの
- ①日程に明記された区間の航空運賃(エコノミークラス)
- ②旅行日程に明記した宿泊(2名または3名部屋)税及びサービス料金
- ③団体行動中の送迎又は移動の交通費
- ④旅程日程に明示した観光と付随する入場料
- ⑤団体行動中のチップ
- ⑥添乗員費用。
- 旅行代金に含まれないもの
- ①自由行動中の飲食代金
- ②渡航手続きのための費用
- ③規定を超える受託手荷物運搬代金(20kgが規定)
- ④個人的諸経費(クリーニング代・電話代・ホテルのボーイ・メイドに対するチップ)
- ⑤オプションツアー費用

- ⑥一人部屋追加代金
- ⑦空港諸税・運輸機関の課す付加運賃・料金(航空保安料・燃油付加運賃など)
- お取り消しについて  
お客様の都合旅行を取り消される場合は、次に定める取消料をお支払い頂くことにより、旅行契約を解除できます。
- 旅行開始日の前日から起算してさかのぼって40日目に当たる日以降31日目にあたるまで(ピーク期のみ)...旅行代金の10%
- 旅行開始日の前日から起算してさかのぼって30日目に当たる日以降3日前にあたるまで...旅行代金の20%
- 旅行開始日の前々日から旅行開始日まで...旅行代金の50%
- 旅行開始後の解除又は無連絡不参加の場合...旅行代金の100%
- 旅行開始後の解除又は無連絡不参加の場合...旅行代金の100%
- ※ピーク期とは4月27日~5月6日、7月20日~8月31日、12月20日~1月7日までをいいます。
- 免責事項について  
旅行中、天災、不慮の災害、ストライキその他不可抗力の事由により生じた損害、盗難、詐欺、暴行、障害などの責任外の事故による損害、又はお客様が法令もしくは公序良俗に反する行為を行ったために生じた損害については責任を負いかねますのでご了承ください。

旅行企画実施

お問い合わせ



株式会社 国際旅行社

本社/〒900-0015 沖縄県那覇市久茂地3-4-10 久茂地YAKA2階

観光庁長官登録旅行業第411号 JATA正会員



ハローヨ コクサイ

(那覇) 098-864-5931

総合旅行業務取扱管理者 比嘉 賢  
(営業時間)平日9:15~17:30/土曜日・祝日10:00~13:00/日曜日:定休日

# 春の訪れを感じる ナウルーズの祭りと ウズベキスタン6日間

ちょっぴり  
ソウル♡

ASIANA AIRLINES

チャレンジツアー

最少催行人員10名様  
添乗員同行致します。

出発日：3/20(金)

旅行代金(2名1室大人おひとり様当たり)

199,800円

お1人部屋追加代金(4泊分)

¥38,000

※小人(2歳~11歳)は、10,000円引きとなります。  
※燃油付加運賃9,500円及び空港諸税6,000円、  
国際観光旅客税1,000円合計16,500円は別途必要です。  
支払い目安額216,300円(2~3名1室)

燃油付加運賃は、変動制のため、追加徴収、減額返金場合がございます。

利用予定ホテル

スーパーリアクラス☆☆☆☆

♡タシケント

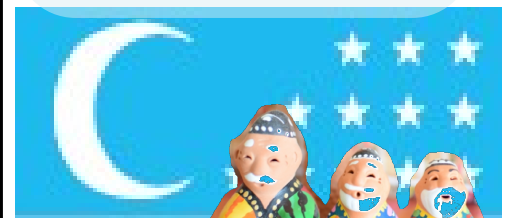
ラマダ/グランドミール/シティパレス

♡サマルカンド

アジア/エミールハン/グランドサマルカンド

♡ソウル

Tマーク、センターマーク、イビスアンバサダーに寺洞

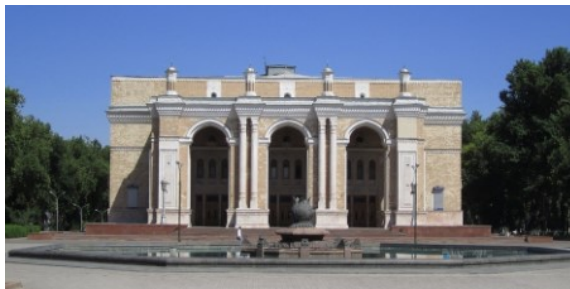


ウズベクおじさん人形

日次	行程 ○下車・入場観光 △車窓観光
3/20 (金)	那覇発(13:00)→アジアナ航空171便→ソウル着(15:20)【乗継】 ソウル発(17:10)→アジアナ航空573便→タシケント着(20:50) ~入国手続き~到着後、ホテルへ 【食事：朝- 昼 機内 夕機内 宿泊：タシケント】
3/21 (土)	朝食後：ホテルをチェックアウトして~新幹線にてサマルカンドへ(約2時間10分) <b>ウズベキスタンの春のお祭り「ナウルーズ」を体験！観光へご案内</b> 3/21は、春分の日。中央アジアでは、この日春のお祭りとしてナウルーズ祭りが開催されます。 イラン太陽暦の元日の日で、ゾロアスター教に由来します。中央アジアでは歴史的に春の訪れと農業の始 まりを祝う重要な祝祭です。サマルカンドでは広場に児童や学生達が集まり、各学校ごとに展示や踊りな どを披露します。華やかなお祭りをお楽しみください。 【食事：朝ホテル 昼：郷土料理 夕：郷土料理 宿泊：サマルカンド】
3/22 (日)	朝食後、観光へご案内 <b>ウズベキスタンシンボルの町・青の街と呼ばれる美しい街、サマルカンド観光へ</b> ○レギスタンス広場~○ウルグベク・メドレッセ~○テリカ・メドレッセ○グリ・アミール廟(ティム ールの墓)~○ビビハニ・モスク(イスラム最大のモスク跡)~○シャーヒズンダ廟群~○アフラシャ ブの丘○ウルグベク天文台(ウルグベクが作った天文台) 観光後、サマルカンドへご案内(約4時間)~ホテルへ 【朝：ホテル 昼：郷土料理 夕：郷土料理 宿泊：サマルカンド】
3/23 (月)	朝食後、新幹線にてタシケントへ(約2時間) <b>石の街と呼ばれるウズベキスタンの首都、タシケント観光へ</b> ○ナボイ劇場~○自由広場~○チュルスーバザール(市場)にて自由散策~ 観光終了後、市内レストランにて、さよなら夕食会 ~専用車にて空港へご案内 タシケント発22:50→アジアナ航空574便にてソウルへ 【朝：ホテル 昼：郷土料理 夕：郷土料理 宿泊：機内泊】
3/24 (火)	ソウル着(09:05)→混載車にてへご案内 ○景福宮(キョンボックン)~免税店~○明洞散策~昼食~ホテルへご案内 【朝：ホテル 昼：釜飯定食 夕：× 宿泊：ソウル泊】
3/25 (水)	ホテル出発 ~ 混載車にて空港へご案内 ソウル発(09:40)→アジアナ航空172便にて那覇空港へ 那覇着(11:55)~ ご参加ありがとうございました。 【朝：機内 昼：- 夕：- 宿泊：※】

※上記航空機間の運行状況に伴い、日程が改定される場合がございます。  
※パスポートの残存有効期間は出国時3ヶ月以上必要です。また査証(ビザ)等の不備には十分ご注意下  
さい。お客様ご自身が確認されない場合、当社は責任を負いかねます。ご了承下さい。  
※台風などの天候不良、ストライキ、暴動、航空機の整備不良などによるお帰りの航空便が欠航や大幅遅延、又は経路変  
更となり、那覇空港以外の空港着となった場合、延泊にかかる経費とその空港から那覇空港までの航空運賃はお客様の負  
担となりますので予めご了承下さい。ツアーご参加者の皆様には海外旅行保険のご加入を強くお勧め致します。

※写真はすべてイメージです。ご参考にして下さい。



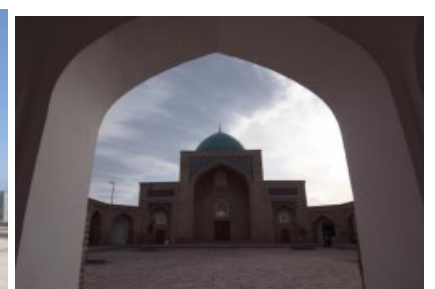
## 日本人が作ったナボイ劇場

第二次世界大戦時に、ソ連軍によってタシケントに抑留されていた  
旧日本兵達によって1945~1947年にかけて造られました。ナヴォイ  
劇場には、「1945年から1946年にかけて極東から強制移送された  
数百名の日本国民が、このアリシエル・ナヴォイ一名称劇場の建設  
に参加し、その完成に貢献した。」と日本語で書かれた碑文が彫ら  
れています。



## 1年の長さを計測した天文台。

このウルグベク天文台は1年間を365日と計測  
した最初の場所です。現在で計測してもほぼ  
同じ、正確に時間を記録しています。時代は  
1429年。今から約600年も前の出来事です。  
沖縄ではこのころ、尚巴志が活躍していた  
時代、まだ水時計の時代だったようです。



## タシケント

タシケントとは「石の町」という意味で、  
ウズベキスタンの首都です。ウズベク系、ロシア系、  
朝鮮系、と様々な民族・人種がいて、多民族国家  
ということを肌で感じることができます。中央アジア  
で唯一地下鉄が走っている街としても有名です。

※お客様の状況によっては当初の手配内容に含まれていない特別な配慮、措置が必要となる可能性があります。  
詳細は「旅行条件書」の「3.お申し込み条件・契約締結の拒否」をご確認の上、特別な配慮・措置が必要となる可能性が  
ある方はご相談させていただきますので、必ずお申し出下さい。

## ご案内

【個人情報の取扱いについて】当社及び「受託販売」簡記載の受託旅行業者(以下「当社ら」といいます)は、旅行申込みの際に所定の申込書に記載された個人情報について、お客様との間の連絡のために利用させて頂くほか、お客様がお申込みいただいた旅行において運送・宿泊機関等(主要な運送、宿泊機関等についてはホームページ、パンフレットに記載の日程表及び確定書面に記載されています)の提供するサービスの手配及びそれらのサービスの受領の為に手続きに必要な範囲内、当社の旅行契約上の責任、事故時の費用等を担保する保険の手続きに必要な範囲内、並びに旅行先の土産品店でのお客様の買い物の便宜の為に必要な範囲内で、それら運送・宿泊機関等、保険会社、土産品店等に対し、お客様の氏名、性別、年齢、住所、電話番号、搭乗便名等を、あらかじめ電子的方法等で送付する事によって提供いたします。また、食物アレルギー等で特別な対応を必要とされるお客様については、上記項目に加えお客様の体の状況等を上記事業者のほか、医療機関、専門家ははじめとする関係機関に対し、あらかじめ電子的方法等で送付する事によって提供することがあります。お申込みいただく際には、これらの個人データの提供についてお客様に同意いただくものとします。このほか、当社らは、①当社ら及び当社らと提携する企業の商品やサービス、キャンペーンのご案内、②旅行参加後のご意見やご感想の提供のお願い、③アンケートのお願い、④特典サービスの提供、⑤統計資料の作成に、お客様の個人情報を利用させていただくことがあります。