



添乗員同行

最少催行人員：15名

長野の戦争遺跡と 信州の美探訪 3日間 ～松代大本営地下壕と無言館～

出発日

6/13 (金) ・ 9/20(土)



安曇野ちひろ美術館

子どもの水墨画で知られているいわさきちひろの美術館です。「世界中の子供たちに平和と幸せを」というメッセージを含めた彼女の作品が多く展示されています。



無言館(無言館HPより引用)

館主の窪島誠一郎さんと画家の野見山暁治さんが中心となって遺族を訪問して収集した、第二次世界大戦で戦死した画学生たちの作品を展示しています。



松代大本営

第二次世界大戦中に日本政府が建設した地下指令部です。天皇や政府高官が避難するための場所として計画されました。



満蒙開拓平和記念館

満州への農業移民である「満蒙開拓団」の歴史を伝える記念館です。満蒙開拓の背景や実情、敗戦後の引き上げの苦しさなどを紹介しています。

※写真はすべてイメージです。



お問合せ

本社(那覇) 098-864-5931

営業時間：平日10:00～17:00 / 定休日：土日祝日
総合旅行業務取扱管理者：大浜 政由



長野の戦争遺跡と 信州の美探訪 3日間

～松代大本営地下壕と無言館～

添乗員同行
最少催行人員：15名

出発日

6/13(金)・9/20(土)

	日程 ◎入場観光 ○下車観光 △車窓 ☆体験	
1日目	<p>✦那覇空港発 (SKY510便 07:15～09:40) →羽田空港着 到着後、専用車にて移動</p> <p>途中サービスエリアにて昼食 (各自)</p> <p>☆松代象山地下壕 (松代大本営) 第二次世界大戦中に極秘で作られた地下壕です。労働者として多くの朝鮮や日本人が強制的に動員されたといえます。</p> <p>ホテルへ 別所の天然温泉をゆっくりお楽しみください 【食事 朝：- 昼：各自 夕：○】</p>	別所温泉
2日目	<p>ホテルにて朝食 専用車にて出発</p> <p>◎戦没画学生慰霊美術館・無言館 第二次世界大戦で戦場で命を落とした画学生たちの遺作が展示され、彼らの記憶を顕彰する美術館です</p> <p>○安曇野わさび農園 (大王わさび農園) 日本一の広大なわさび農園で、美しい自然の中でわさび栽培を見学しながら楽しむことができます</p> <p>◎安曇野ちひろ美術館 子供のしあわせと平和を願い続けた絵本作家、いわさきちひろの業績を記念してつくられた美術館です。</p> <p>△松本城 国宝松本城「カラス城」とも呼ばれ、晴れた日には黒白コントラストが美しいお城です。</p> <p>☆縄手通り・中町通り散策 昔ながらの建物や店舗が立ち並び、江戸時代の風情を感じられる場所です。</p> <p>ホテルへ 松本市内ホテルへ 【食事 朝：ホテル 昼：○ 夕：○】</p>	松本市内
4日目	<p>ホテルにて朝食 専用車にて出発</p> <p>◎満蒙開拓平和記念館 昭和初期に日本政府が行った移民政策の資料館になります。</p> <p>○馬籠宿 江戸時代の宿場町で、美しい石畳の道が特徴的な歴史と風情あふれる宿場町です。 観光後、羽田空港へ ✦羽田空港発 (SKY521便 17:05～20:05) →那覇空港着 ～ご参加ありがとうございました～ 【食事 朝：ホテル 昼：○ 夕：-】</p>	-

客室ご利用人数	料金
1名1室	149,800円
2～3名1室	139,800円
小人料金 (6歳～11歳)	114,800円

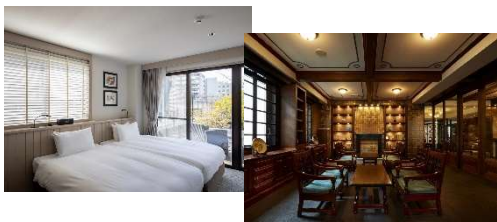
※寝具やお食事を利用のお子様は、小人料金が適用となります。
※0歳～2歳で添い寝幼児のお子様は無料です。
◆利用バス：愛岐観光

～宿泊ホテル～

1日目 別所温泉南條旅館



2日目 松本ホテル花月



※写真はすべてイメージとなります。

※交通機関のスケジュールの変更がある場合、天候・交通事情により日程を改定する場合がございます。
これにより食事会場や食事内容が変更となる場合がございます。

※お客様の状況によっては当初手配内容に含まれていない特別な配慮、措置が必要となる可能性があります。詳細は「国内募集型企画旅行取引条件説明書面」の「お申込み条件」をご確認の上、特別な配慮、措置が必要となる可能性がある方はご相談させていただきますので必ずお申し出ください。
※台風や濃霧、ストライキなどでお帰りの航空便が欠航や大幅遅延、経路変更となった場合、追加が必要となった延泊費用や航空運賃なおはお客様負担となる事があります。予めご了承ください。
ただし、国内旅行傷害保険にご加入の場合は、プランにより交通費、宿泊費などの一部が補償されます。
※詳細につきましては、弊社までお問い合わせください。

旅行条件書(要約)※お申込みの際は個人情報の取扱いを明記した旅行条件書をお渡しいたしますので、事前に必ずご確認ください。

当ツアーは(株)国際旅行社(以下当社)が企画・実施し運営管理しているものです。このツアーに参加されるお客様との契約事項につきましては、下記の旅行条件及び当社旅行業約款の主催旅行契約によります。●旅行契約の成立 お客様との旅行契約はお近くのご取扱い営業所へ、①旅行のお申込みは2名以上に所定の申込書にご記入の上申込金を添えてお申し込み下さい。旅行契約は申込金を頂いたときに成立したとみなします。②電話で予約申込の場合は翌日から3日以内に申込み手続きをお願い致します。この場合にも申込金を頂いた時に旅行契約が成立したとみなします。●旅行代金のお支払い 申込金 おひとり様 ¥30,000 ※残金は旅行出発の21日前までに「申込金領収書」を持参の上お支払い下さい。申込金は旅行代金に繰入れます。●旅行内容の変更 天災地変、気象条件など当社管理できない事由により旅行日程に従った旅行の安全かつ円滑な実施が不可能となり、又は不可能となる可能性が極めて大きい時は当該旅行の実施を取りやめるか、又はお客様に予め理由を説明して旅行日程、旅行サービスの内容を変更する事があります。●お客様の解除権①旅行開始前に旅行代金が増額されたとき、その他当社の責により旅行日程に従った旅行の実施サービスの提供ができなくなったときは取消料を支払うことなく旅行契約を解除する事ができます

②旅行開始後においてお客様の責に帰すべき事由によらず旅行日程に記載した旅行サービスを受領できなかったとき、又は当社がその旨を案内したとき取消料を支払うことなく当該部分の契約を解除する事ができます。
●取消料 出発日の前日から起算 21日前まで⇒無料
20日～8日前⇒旅費の20% 7日～2日前⇒旅費の30%
前日⇒旅費の40% 当日⇒旅費の50%
無連絡不参加及び旅行開始後に解除する場合⇒旅費の100%
●添乗員 同行致します。
●最少催行人員 15名様
●旅行代金に含まれるもの コースに記載された宿泊費、交通費、食事代、添乗員費用、消費税及び諸税、旅行取扱い料金。
●旅行代金に含まれないもの コースに含まれない交通費などの諸経費、小児航空運賃以外の追加料金、個人的諸費用(電話代、飲食代等)
●お客様に対する責任及び免責事項①当社は主催旅行の遂行にあたって当社の故意又は過失によりお客様に損害を与えたときはその損害を賠償する責に任じます。②お客様が以下の事由により損害を受けられた場合は賠償の責は負いません。

イ・天災、地変、戦乱、暴動又はこれらのために生ずる旅行日程の変更もしくは旅行の中止。ロ・運送、宿泊期間の事故もしくは火災又はストライキ、これらの為に生ずる旅行日程の変更もしくは、旅行中止。ハ・日本の官公署の命令又は伝染病による隔離。ニ・事由行動中の事故。ホ・食中毒。ヘ・盗難。ト・運送機関の遅延、交通渋滞、道路不通又はこれらによって生ずる旅行日程の変更。●お客様の責任 お客様が故意又は過失により当社が損害を被った時は、お客様に対し損害の賠償を申し入れます。●欠航 天候などで出発便が欠航の場合には旅費の全額を(お申込の営業所)で返金致します。出発後、延泊の必要がある場合には宿泊費、食事代、通信費等はお客様負担となります。●基準日 このパンフレットに記載された旅行のサービスの内容及び旅行条件は2024年11月11日現在で算定しております。●その他 その他旅行条件のわしい内容および旅行約款については窓口にてお尋ね下さい。
●特別保証 当社は当社旅行業約款(主催旅行契約)の特別保証規定により、お客様が旅行参加中に急激かつ偶然な外来の事故により被られた一定の損害についてあらかじめ定める額の保証金及びお見舞金を支払いますが、傷害、疾病治療費について保証致しません。